



Libera el potencial de los programas de prácticas con Totara

Empoderar a los empleados y modelar
el futuro de tu organización

Libera el potencial de los programas de prácticas con Totara

Creando una sólida plantilla para el futuro.



Creando una cantera de talento ahora y para el futuro

Crear un programa de prácticas profesionales de éxito es un imperativo estratégico para las organizaciones que buscan cultivar el talento, fomentar la innovación y garantizar una ventaja competitiva en el dinámico panorama empresarial actual.

El aprendizaje ofrece una vía única para que las personas adquieran habilidades prácticas, conocimientos específicos del sector y una valiosa experiencia laboral, al tiempo que contribuyen al crecimiento y desarrollo de la organización.

Al invertir en programas de práctica profesional, las empresas no sólo abordan la carencia de cualificaciones, sino que también crean un plan de aprendizaje preparada para el futuro y con capacidad de impulsar el éxito sostenible. Cuando se trata de diseñar y poner en marcha un programa de práctica profesional sólido, es esencial considerar y planificar cuidadosamente. Aquí es donde entra en juego la Plataforma de Experiencia de Talento de Totara. Con su completo conjunto de herramientas y funciones, Totara permite a las organizaciones liberar todo el potencial de sus iniciativas de aprendizaje, proporcionando una experiencia fluida de formación y desarrollo tanto para los alumnos como para los mentores.

En esta guía, exploraremos los factores clave a tener en cuenta a la hora de construir un programa de prácticas profesionales eficaz, y cómo la Plataforma de Experiencia de Talento de Totara puede revolucionar tu enfoque sobre el aprendizaje práctico.

Tanto si se trata de una organización consolidada que desea mejorar su programa actual como de una empresa con visión de futuro que se adentra por primera vez en el mundo del aprendizaje, esta guía te proporcionará información valiosa y estrategias prácticas para maximizar la eficacia de la formación con Totara.

Esta guía enlazará con cursos adicionales que puedes encontrar en la **Comunidad de Totara**. Si aún no tienes una cuenta, puedes **crear una gratuita aquí**.



Explora las siguientes secciones para reflexionar sobre la creación de un programa de prácticas profesionales eficaz



1



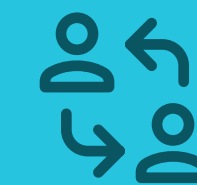
Diseño del plan de estudios

2



Adaptar la experiencia de aprendizaje

3



Comprometer a mentores y supervisores

4



Evaluar el progreso y el desempeño

5



Fomentar la formación continua

6



Conclusión

01.

Diseño del plan de estudios





Sentar las bases

Un plan de aprendizaje bien diseñado es la columna vertebral del éxito de un programa de prácticas profesionales. Sirve de hoja de ruta para los alumnos en prácticas, proporcionándoles un itinerario de formación estructurado que se ajuste a las necesidades y objetivos de la organización.

Un plan de estudios completo debe incluir una combinación de aprendizaje formal, experiencia práctica y oportunidades de tutoría. En esta sección, exploraremos las consideraciones clave para diseñar un plan de estudios eficaz.

1.1 Adaptación a las necesidades de la organización

El primer paso en el diseño de un plan de estudios es alinearlo con las habilidades y competencias específicas que requiere la organización. Piensa en lo siguiente:

- **Identificar las carencias de competencias:** Lleva a cabo un análisis exhaustivo de las carencias competenciales para identificar las áreas que tu organización necesita desarrollar o aquellas donde carece de las mismas. Esto te servirá de guía para definir las áreas de interés del plan de estudios. Si ya tienes una abundancia de competencias en un área, tal vez debas centrar tu programa de práctica profesional en áreas en las que

exista escasez de cualificaciones o se prevea esta escasez en el futuro. Asegúrate de que el plan de estudios esté en consonancia con los objetivos estratégicos y la visión a largo plazo de la organización.

- Debe responder a las necesidades actuales y futuras en materia de competencias y contribuir al crecimiento y el éxito general de la organización.
- **Consultar a las partes interesadas:** Implica a tu equipo desde el inicio de cualquier nuevo programa de práctica profesional.
- Colabora con diversas partes interesadas, como jefes de departamento, jefes de equipo y expertos en la materia, para comprender sus requisitos y expectativas. Incorpora sus puntos de vista al proceso de diseño curricular. Todas estas partes interesadas serán muy importantes para el éxito del programa de práctica profesional, ya que probablemente actuarán como mentores y expertos en habilidades que pueden garantizar que el programa prospere. No consultar con ellos al iniciar un programa podría ser un error perjudicial.





1.2 Combinación de aprendizaje formal y experiencia práctica

Un programa de práctica profesional completo combina el aprendizaje formal con la experiencia práctica para ofrecer un itinerario de formación integral. Considera las siguientes estrategias:

- **Formación presencial u online:** Incorpora elementos de aprendizaje formal, como módulos de formación presencial o digitales, para proporcionar a los alumnos una base teórica de conocimientos. Utiliza **las actividades de los cursos** y **seminarios** de Totara para impartir estas actividades de aprendizaje.
- **Proyectos y tareas en el centro de trabajo:** Diseña proyectos y tareas del mundo real que permitan a los alumnos aplicar sus conocimientos en entornos prácticos. Esta experiencia práctica mejora su comprensión y desarrolla sus capacidades.

Permite que los alumnos presenten pruebas de su trabajo a través **de los espacios** de trabajo **y la tarea** en Totara.

- **Rotación y observación en el puesto de trabajo:**

Ofrece a los alumnos la oportunidad de seguir de cerca a profesionales con experiencia o de rotar por distintos departamentos de la organización. Esta exposición amplía sus perspectivas y les ayuda a adquirir diversas competencias.

1.3 Aprovechar las oportunidades de tutoría

La tutoría desempeña un papel fundamental en los programas de práctica profesional, ya que ofrece orientación, apoyo y valiosos conocimientos. Incorpora oportunidades de tutoría en el diseño del plan de estudios:

- **Identificar mentores:** Selecciona mentores con experiencia y conocimientos que puedan guiar y apoyar a los alumnos a lo largo de su itinerario de aprendizaje. Empareja a los mentores con los alumnos en función de sus áreas específicas de interés o aspiraciones profesionales. **Utiliza los espacios de trabajo** para reunir a alumnos y mentores y compartir conocimientos en una serie de formatos digitales, como vídeos en los que se muestre cómo realizar una tarea específica.



- **Establecer actividades de mentoría:** Define actividades para los mentores, como **reuniones periódicas de control, sesiones de fijación de objetivos y conversaciones de feedback**. Anima a los mentores a que proporcionen comentarios constructivos y faciliten el crecimiento profesional de los alumnos.
- **Fomentar la creación de relaciones:** Promueve las oportunidades de creación de relaciones entre alumnos y mentores, así como con otros profesionales de la organización. Así se fomentan las conexiones, se amplían las redes profesionales de los alumnos y se anima al intercambio de conocimientos.

Al diseñar un plan de estudios que se ajuste a las necesidades de la organización e integre el aprendizaje formal, la experiencia práctica y las oportunidades de tutoría, se crea una experiencia de formación integral para los alumnos. Este enfoque no sólo desarrolla sus capacidades, sino que también les prepara para el éxito futuro dentro de la organización.



02.

Adaptar la experiencia de aprendizaje





Hacerlo personal

Crear una experiencia de aprendizaje adaptada y atractiva es crucial para el éxito del programa de práctica profesional.

La Plataforma de Experiencia de Talento de Totara ofrece potentes funciones para personalizar el itinerario de aprendizaje de cada alumno y proporcionar información específica. Esta sección explorará estrategias clave para adaptar la experiencia de aprendizaje a los alumnos.

2.1 Personalizando los planes de aprendizaje y el acceso a los contenidos

La Plataforma de Experiencia de Talento de Totara permite **crear planes de formación personalizados** y **restringir el acceso a la información** y a los cursos en función de **los grupos de audiencias**. Dado que cada audiencia de alumnos tiene necesidades diferentes, puedes configurar un programa para mostrar la información que es importante para un grupo específico de alumnos. Al adaptar la información que ven los alumnos, nunca se sentirán abrumados cuando empiecen un programa en Totara.

Considera los siguientes enfoques para adaptar tus programas de práctica profesional:

- **Audiencias:** Utiliza **audiencias** para clasificar a los alumnos en grupos específicos en función de sus posición, departamentos u otros criterios. Asigna planes de aprendizaje, **competencias** y cursos pertinentes a cada público, garantizando que reciban el contenido adecuado.
- **Planes de formación personalizados:** Diseña **planes de formación** a medida para cada grupo de alumnos en prácticas, teniendo en cuenta sus necesidades únicas de formación y los requisitos de desarrollo de habilidades. Esto garantiza que los alumnos progresen a través de los contenidos más relevantes y específicos para sus funciones o trayectorias profesionales concretas.
- **Acceso restringido:** Utiliza las **restricciones de audiencias** para controlar el acceso a los cursos o **espacios de trabajo** específicos. Esto permite ofrecer contenidos focalizados a determinados grupos de alumnos y ocultar la información irrelevante.





2.2 Dashboards específicos para cada público

La Plataforma de Experiencia de Talento de Totara permite la creación de **dashboards específicos para cada público** y proporcionar experiencias de aprendizaje personalizadas. Considera las siguientes estrategias:

- **Configuración del dashboard:** Configura dashboards únicos para los distintos aprendizajes presentándolos con información relevante, recursos y recomendaciones de cursos al iniciar sesión. Esto permite a los alumnos disponer de un entorno de aprendizaje personalizado y adaptado a sus necesidades específicas.
- **Bloques de enlaces destacados:** Utiliza **bloques de enlaces destacados** para resaltar información importante, anuncios o recursos específicos para cada grupo de público. Esto garantiza que los alumnos puedan acceder a los contenidos pertinentes directamente desde sus dashboard.

2.3 Apoyo y orientación continuos

Para mejorar la experiencia de aprendizaje, la Plataforma de Experiencia de Talento de Totara ofrece diversas funciones que

proporcionan apoyo y orientación continuos adaptados a cada audiencia de aprendizaje o grupo de público.

Considera las siguientes estrategias:

- **Espacios de trabajo específicos para un determinado público:** Crea **espacios de trabajo dedicados** para cada audiencia de alumnos, que les permitan conectar con compañeros, mentores y coaches que compartan sus intereses y retos de aprendizaje específicos.
- **Recursos específicos para el público:** En los espacios de trabajo dedicados, **elabora y comparte listas de reproducción de recursos**, como artículos, vídeos o casos de estudio, que sean específicamente relevantes para los objetivos de formación y las trayectorias profesionales de cada grupo de aprendizaje.

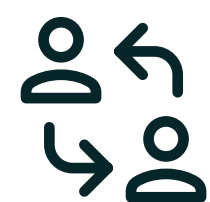
Usar las audiencias en la Plataforma de Experiencia de Talento de Totara te permite adaptar el aprendizaje a los distintos grupos de alumnos, garantizando que reciban información específica, acceso a los cursos pertinentes y dashboards personalizados. Esta personalización fomenta el compromiso, acelera los resultados del aprendizaje, y proporciona una experiencia de formación más significativa y eficaz.



03.

Comprometer a mentores y supervisores





Fomentar la orientación y el apoyo para el éxito del aprendizaje

Uno de los factores clave que contribuyen al éxito de cualquier programa de práctica profesional es el compromiso y el apoyo que prestan los mentores y supervisores. Estas personas desempeñan un papel crucial a la hora de orientar, formar e inspirar a los alumnos, ayudándoles a desarrollar las capacidades y los conocimientos necesarios para prosperar en la profesión que elijan. En esta sección, exploraremos estrategias efectivas para involucrar a mentores y supervisores en el programa de práctica profesional basado en Totara.

No olvides que los mentores también necesitan orientación y apoyo. Al crear un programa de práctica profesional, puede ser fácil dedicar todo el tiempo a desarrollar recursos sólo para los alumnos, pero asegurarte de disponer de formación y recursos específicos para los mentores y supervisores es un paso fundamental para el éxito de un programa de práctica profesional.

He aquí algunos puntos sobre los que reflexionar a la hora de apoyar a tus mentores y supervisores:

- **Establecer expectativas claras:** Define claramente el papel de los mentores y supervisores dentro del programa de práctica profesional. Comunica las responsabilidades específicas que tendrán a la hora de apoyar y guiar a los alumnos. Asegúrate de que los mentores y supervisores comprendan las metas y objetivos del programa, así como su propia contribución al éxito del mismo.
- **Proporcionar formación y recursos:** Ofrece formación completa y recursos a mentores y supervisores para dotarles de los conocimientos y competencias necesarias para desempeñar eficazmente su función. Considera la posibilidad de proporcionar **espacios de trabajo** a todos los mentores para debatir técnicas eficaces, **cursos online** o **acceso a formación presencial o talleres virtuales** para garantizar su eficacia.





- **Fomentar un entorno propicio:** Fomenta una cultura de colaboración, apoyo y aprendizaje continuo dentro de tu organización. Crea oportunidades para que mentores y supervisores establezcan contactos, compartan buenas prácticas y aprendan unos de otros. Facilita reuniones periódicas o un espacio de trabajo virtual donde puedan debatir los retos, intercambiar ideas y aportar comentarios. Reconoce y celebra sus contribuciones para fomentar un ambiente positivo y atractivo.
- **Reconocer y recompensar:** Reconoce los esfuerzos y logros de los mentores y supervisores en sus funciones. Implanta un programa de reconocimiento y recompensas que destaque su impacto en el desarrollo y éxito de los alumnos. Esto podría incluir **certificados de finalización**, reconocimiento público mediante **insignias** u oportunidades de promoción profesional. Reconocer sus contribuciones no sólo les motiva, sino que también demuestra el valor que la organización concede a su función.
- Fomentar el desarrollo profesional: Anima a los mentores y supervisores a buscar sus propias oportunidades de desarrollo profesional. Proporciona acceso a formación y recursos

pertinentes que les permitan mejorar sus capacidades de tutoría y liderazgo. Apoyar su desarrollo no sólo les beneficia individualmente, sino que también refuerza el programa de práctica profesional en su conjunto. Considera la posibilidad de establecer un **marco de competencias** para que los mentores puedan ver cuáles de sus propias habilidades necesitan desarrollar. Este enfoque podría aplicarse también a los alumnos con diferentes competencias establecidas.

Al involucrar a los mentores y supervisores de manera eficaz, tu programa de práctica profesional basado en Totara puede maximizar el potencial de éxito de los alumnos. La orientación, el apoyo y la experiencia que aportan estas partes interesadas son vitales para cultivar el talento, fomentar el crecimiento y crear un entorno de aprendizaje dinámico.

Recuerda que los mentores y supervisores comprometidos no sólo contribuyen al éxito de los alumnos, sino que también influyen positivamente en la cultura general de la organización, al promover una mentalidad de aprendizaje y oportunidades de desarrollo profesional.



04.

Evaluar el progreso y el desempeño





Seguimiento del éxito y mejorando el potencial mediante evaluaciones

Evaluar el progreso y el desempeño de los alumnos en prácticas es esencial para garantizar la eficacia y la mejora continua del programa de práctica profesional basado en Totara. Mediante la implementación de prácticas de evaluación sólidas, puedes evaluar el desarrollo de los alumnos, identificar las áreas de crecimiento y proporcionarles apoyo dedicado para mejorar su itinerario de aprendizaje.

En esta sección, exploraremos las estrategias clave para evaluar eficazmente el progreso y el desempeño dentro del programa de práctica profesional.

- **Establecer criterios de desempeño claros:** Define criterios de rendimiento y objetivos de aprendizaje claros para cada etapa del programa de práctica profesional. Estos criterios deben ajustarse a las aptitudes, **competencias** y conocimientos específicos requeridos en las respectivas funciones. Establecer unas expectativas claras permite a los alumnos y a los evaluadores tener una visión compartida de lo que significa lograr el éxito.

- **Utilizar múltiples métodos de evaluación:** Emplea una variedad de métodos de evaluación para obtener un conocimiento global del progreso de los alumnos. Este puede incluir demostraciones prácticas, evaluaciones escritas, observaciones, trabajos de proyectos o cuestionarios online. La combinación de diferentes métodos de evaluación permite obtener una visión completa de las competencias y conocimientos de los alumnos.
- **Proporcionar comentarios oportunos y constructivos:** Proporciona regularmente a los alumnos información oportuna y constructiva sobre su rendimiento a través de **check-ins**. Destaca sus puntos fuertes, sus áreas de mejora y da sugerencias para avanzar en su desarrollo. Un feedback eficaz no sólo orienta a los alumnos, sino que también les motiva y anima a seguir creciendo.
- **Aplicar evaluaciones formativas y de valor:** Incorpora evaluaciones formativas y de valor en tu programa de práctica profesional. Las evaluaciones formativas tienen lugar a lo largo de todo el programa y proporcionan información continua a los alumnos, ayudándoles a supervisar sus progresos y a realizar los ajustes necesarios. Las





evaluaciones de valor se llevan a cabo en hitos específicos o al final del programa para evaluar el desempeño y los logros generales.

- **Fomentar la autoevaluación y la reflexión:** Anima a los alumnos a participar en actividades de autoevaluación y reflexión. Mediante la evaluación de su propio progreso, la identificación de sus puntos fuertes y débiles y el establecimiento de objetivos de desarrollo personal, los alumnos asumen la responsabilidad de su proceso de aprendizaje. Esta autoconciencia fomenta la mejora continua y empodera a los alumnos para que se conviertan en participantes activos de su propio desarrollo. Considera la posibilidad de crear **espacios de trabajo** para los alumnos y sus mentores como espacios en los que se pueda reflexionar abiertamente.
- **Supervisar los progresos mediante informes:** Utiliza **las capacidades de elaboración de informes** de Totara para seguir y controlar el progreso de los alumnos. Usa los datos para identificar tendencias, pautas y áreas en las que puede ser necesario un apoyo adicional. La analítica puede proporcionar información valiosa para la **evaluación**

de programas, la identificación de itinerarios de aprendizaje exitosos y el análisis de los resultados mejora la eficacia general del programa. Mediante la aplicación de un enfoque sólido y completo para evaluar el progreso y el rendimiento, el programa de práctica profesional de Totara puede evaluar eficazmente el crecimiento de los alumnos y permitir un apoyo específico para su desarrollo. Mediante un feedback oportuno, métodos de evaluación variados y un enfoque en la mejora continua, puedes crear un entorno de aprendizaje que fomente la excelencia y permita a los alumnos alcanzar todo su potencial.



05.

**Fomentar la
formación continua**





Fomentar una mentalidad de crecimiento para el desarrollo continuo

En un panorama profesional en constante evolución, fomentar una cultura de formación continua es vital para el éxito y el crecimiento de los alumnos. Al fomentar que los alumnos en prácticas adopten la formación permanente y al ofrecerles oportunidades de desarrollo continuo, no sólo se mejora sus competencias, sino también su capacidad para adaptarse a las cambiantes demandas del sector. El programa de práctica profesional es sólo el comienzo de sus itinerarios de desarrollo con la organización.

En esta sección, exploraremos las estrategias para fomentar el aprendizaje continuo dentro del programa de práctica profesional.

- **Hacer hincapié en el valor del desarrollo continuo:** Inculca a los alumnos la importancia y el valor de la formación continua a lo largo de su carrera. Fomenta una mentalidad que valore la curiosidad, la adaptabilidad y el ansia de conocimiento. Ayuda a los alumnos a comprender que el aprendizaje es un viaje permanente que enriquece su crecimiento profesional y abre las puertas a nuevas oportunidades.
- **Promover el aprendizaje autodirigido:** Anima a los

alumnos a apropiarse de su aprendizaje mediante prácticas de aprendizaje autodirigido. Proporciona acceso a diversos recursos, como **listas de reproducción de recursos** y cursos de elearning, que permitan a los alumnos explorar temas de interés, adquirir nuevas habilidades y profundizar en sus conocimientos de manera independiente.

- **Facilitar el aprendizaje entre compañeros:** Fomenta un entorno que promueva el aprendizaje entre iguales y la colaboración entre alumnos. Fomenta el intercambio de conocimientos, experiencias y buenas prácticas en un **espacio de apoyo**. Pon en marcha programas de tutoría entre iguales, foros de debate o círculos de aprendizaje en los que los alumnos puedan aprender unos de otros y mejorar colectivamente sus competencias.
- **Integrar el microaprendizaje y los contenidos de tamaño manejable:** Incorpora el microaprendizaje a tu programa de práctica profesional y **ofrece contenidos** en formato manejable, que se puedan leer y captar **con facilidad**. Los módulos breves, cuestionarios, podcasts o vídeos pueden consumirse en el momento en que se necesiten, lo que hace que

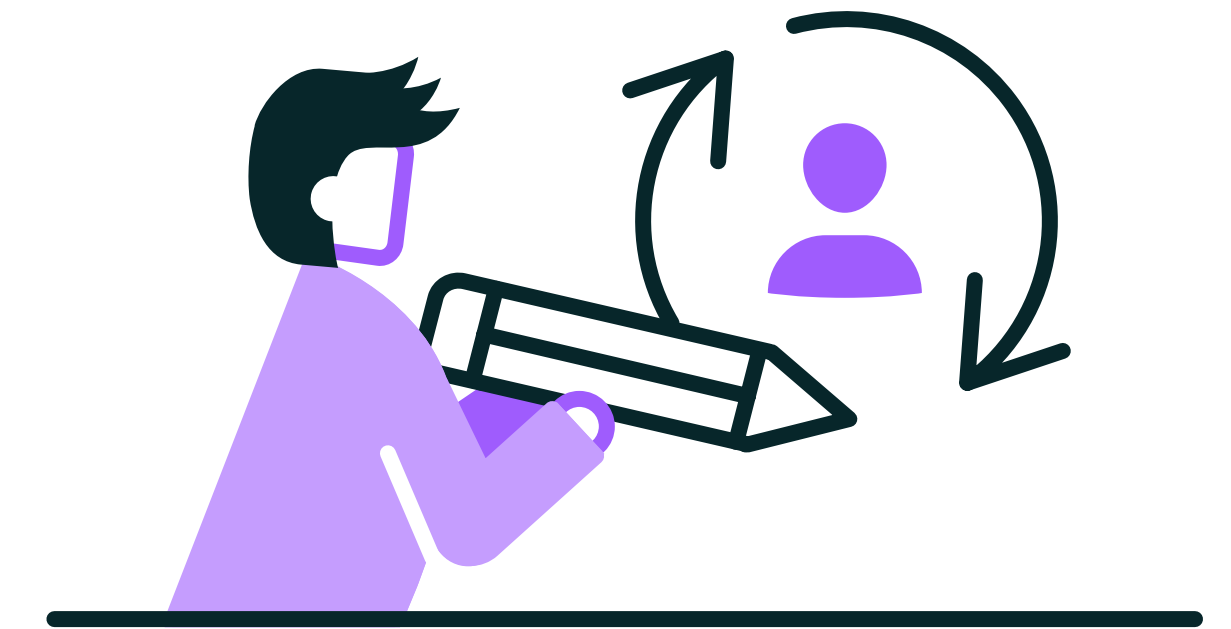




el aprendizaje sea más accesible y se adapte a las apretadas agendas de los alumnos.

- **Facilitar el feedback continuo:** Establece un **entorno que propicie los comentarios** y donde los alumnos reciban feedback continuo sobre su desempeño, sus progresos y áreas de mejora. Fomenta las reuniones periódicas con mentores, supervisores y evaluadores para proporcionar orientación, resolver dudas y celebrar los logros. El feedback oportuno ayuda a los alumnos a mantener el rumbo y fomenta la mejora continua.
- **Fomentar las oportunidades de desarrollo profesional:** Promueve y apoya la participación de los alumnos en actividades de desarrollo profesional fuera del programa de práctica profesional. Esto podría incluir la asistencia a conferencias, la afiliación a asociaciones del sector o la consecución de certificaciones pertinentes. Animar a los aprendices a ampliar sus horizontes más allá del programa inculca el compromiso con el desarrollo continuo y el crecimiento profesional. Fomentar una cultura de aprendizaje continuo dentro del programa de práctica profesional hará que los

alumnos mantengan la pertinencia, adaptabilidad y entusiasmo en su desarrollo profesional. Al hacer hincapié en el valor del desarrollo profesional, ofrecer diversas oportunidades de formación y aprovechar las modernas tecnologías de aprendizaje, se fomenta un entorno de aprendizaje dinámico que ayuda a los alumnos a desarrollar todo su potencial.



06. Conclusión



El camino hacia el éxito: Liberar el potencial de las prácticas profesionales con Totara

Si quieres aprender de otros profesionales que han creado un programa de práctica profesional, puedes profundizar en el tema en este curso específico.

[Aprende más](#)

La formación es una poderosa herramienta para desarrollar el talento, mejorar las lagunas de conocimientos y cultivar una fuerza laboral cualificada. Utilizando las capacidades de Totara, puedes crear un programa de práctica profesional completo y eficaz que libere el potencial de los alumnos y contribuya al éxito a largo plazo de tu organización.

A lo largo de esta guía, hemos profundizado en los aspectos clave de la creación de un programa de práctica profesional eficaz, desde el diseño de un plan de aprendizaje estructurado hasta la implicación de mentores y supervisores, la evaluación de los progresos y el desempeño, y el fomento de la formación continua. Si sigues estas estrategias, sentarás unas bases sólidas para el éxito de los empleados y el crecimiento de tu organización.

Totara proporciona una plataforma robusta que ofrece una amplia gama de características y herramientas para apoyar cada etapa de tu programa de práctica profesional. Desde la flexibilidad en la creación y distribución de contenidos hasta el seguimiento y la elaboración de informes, Totara te permite ofrecer una experiencia de aprendizaje personalizada y atractiva para los alumnos.

Recuerda que el éxito de un programa de práctica profesional llega más allá del desarrollo de competencias técnicas. Se trata de fomentar una cultura de aprendizaje, proporcionar tutoría y orientación, y crear un entorno en el que los alumnos puedan prosperar y crecer. Al integrar Totara en tu programa de práctica profesional, te aseguras de que tus alumnos reciban el apoyo, los recursos y las oportunidades que necesitan para alcanzar todo su potencial.

Al emprender un itinerario de formación, adapta las estrategias descritas en esta guía para satisfacer las necesidades específicas de tu organización y sector. Evalúa y perfecciona continuamente el programa, aprovechando los comentarios y los datos para mejorar su eficacia.

Liberar el potencial de la formación con Totara es una inversión de futuro, ya que permite desarrollar una mano de obra cualificada que pueda contribuir al crecimiento y el éxito de la organización. Adopta el potencial transformador de la formación, empodera a los alumnos y aprovecha las oportunidades que se presenten.

Mucha suerte en tu programa de prácticas con Totara.





¿Quieres **descubrir cómo Totara apoya** la formación en programas de prácticas profesionales?

Contáctanos y te haremos una demo.

Solicita una demo

totara.com

Acerca de Totara

Totara es una empresa de tecnología de aprendizaje que crea software para impulsar el desarrollo de competencias y el desempeño en el centro de trabajo. Fundada en 2011 y con sede en Brighton (Reino Unido), Totara cuenta con más de 1500 clientes en 140 países, desde multinacionales y entidades gubernamentales hasta medianas empresas de todos los sectores.



+34 93 20 04737

comercial@actuasolutions.com

actuasolutions.com

Acerca de Actua

Diseñamos experiencias de aprendizaje digitales motivadoras, colaborativas y en constante evolución que permiten a las personas y a las empresas aprender, prosperar y crecer. A través de la consultoría estratégica podemos conocer los retos y objetivos de nuestros clientes y así co-crear soluciones de elearning innovadoras que potencien las capacidades y la motivación de los empleados.